

# APC Smart-UPS SMC<sup>TM</sup>

Эффективная защита питания с чистой синусоидой для серверов начального уровня и сетевого оборудования.



Обеспечивает надежную защиту оборудования начального уровня с качеством, характерным для самых популярных в мире источников бесперебойного питания Smart-UPS.

Самый доступный источник бесперебойного питания из семейства Smart-UPS со строго синусоидальным сигналом при работе от батарей. Разработанный для серверов начального уровня, он совместим с источниками питания, использующими активную коррекцию коэффициента мощности (APFC). Входящая в комплект программа PowerChute Business Edition совместима со всеми основными серверными операционными системами и обеспечивает возможность изменения настроек источника, а также безопасное завершение работы операционной системы..

- *Надежный*
- *Экономичный*
- *Эффективный*
- *Управляемый*



by Schneider Electric

# ИБП APC Smart-UPS SMC

Модели идеально подходят для серверов начального уровня, торговых точек и небольшого сетевого оборудования.

Вертикальное и стоечное (2U) исполнение  
Мощность 1000, 1500, 2000 и 3000 ВА



## Основные особенности:

1

### ЖК-дисплей

Интуитивный интерфейс обеспечивает быстрый просмотр различной информации о состоянии ИБП.

### Строго синусоидальное выходное напряжение

При работе от батареи для оптимальной работы нагрузки имитируется форма сетевого напряжения.

### Расширенное управление батареями

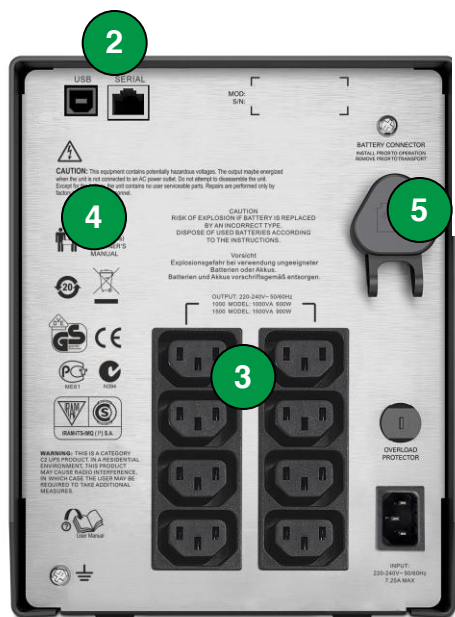
Процедура зарядки с температурной компенсацией увеличивает срок службы батарей.

### Высокоэффективный режим Green Mode

Сокращение расходов на электроэнергию; снижение тепловыделения, способствующее продлению срока службы компонентов.

### Повышение качества питания до уровня, удовлетворяющего требованиям сетевого оборудования

Автоматическая стабилизация напряжения, фильтрация помех и защита от выбросов напряжения.



2

### Коммутационные порты

USB и последовательный порт для управления ИБП.

3

### Большое количество выходных розеток

Все розетки защищены от опасных всплесков энергии и от перегрузки ИБП.

4

### Сертификаты соответствия

Подтверждают, что устройство было проверено и одобрено в соответствии с национальными стандартами.

5

### Отсоединяемая батарея

Для удобства при транспортировке батарея может легко отсоединяться (в моделях с вертикальным исполнением).



by Schneider Electric

# Дисплей APC Smart-UPS SMC

Расширенный интерфейс ЖК-экрана для быстрого просмотра информации о состоянии ИБП.

Интерфейс на всех моделях SMC.



1

#### Экран ЖК-дисплея

Быстрый просмотр полной информации о состоянии

#### Параметры режима работы ИБП

- Работа от сети
- Работа от батареи
- Режим Green Mode
- Графическая индикация нагрузки
- Графическая индикация заряда батареи
- Звуковая сигнализация

#### Измерения

- Входное и выходное напряжение
- Нагрузка в ваттах, в вольт-амперах или в процентах от максимальной
- Выходной ток и частота
- Счетчик событий
- Примерная оценка оставшегося времени автономной работ

2

#### От сети / от батареи

Светодиод горит зеленым цветом при работе от сети или оранжевым при работе от батареи.

3

#### Кнопка включения выключения питания

4

#### Светодиод индикации сбоя в работе ИБП

Горит в случае сбоя в системе, при этом отображается сообщение об ошибке.

5

#### Кнопка отключения звука

Для выключения звуковой сигнализации

6

#### Кнопка дисплея

Для просмотра информации о параметрах источника и выбора параметра, который будет отображаться по умолчанию.



by Schneider Electric

## Модели вертикального исполнения ("башня")



Характеристики	SMC1000I	SMC1500I
<b>Выход</b>		
Максимальная мощность нагрузки	600 Вт / 1000 ВА	900 Вт / 1500 ВА
Номинальное выходное напряжение	230 В	
Выходная частота	47- 63 Гц	
Тип формы напряжения	Синусоида	
Выходные розетки	(8) IEC 320 C13	
<b>Вход</b>		
Номинальное входное напряжение	230 В	
Диапазон входного напряжения при обычной работе (макс. настраиваемый диапазон)	180 - 287 В (170 - 300 В)	
Входная частота	50/60 Гц +/-3 Гц (автоматическое определение)	
Входной разъем	IEC 320 C14	
<b>Батареи и продолжительность автономной работы</b>		
Тип батареи	Необслуживаемая герметичная свинцово-кислотная батарея с загущенным электролитом и защитой от утечек	
Типичная продолжительность автономной работы при половинной нагрузке (минуты)	14 мин	11 мин
Типичная продолжительность автономной работы при полной нагрузке (минуты)	5. мин	4 мин
Сменные батареи	APCRBC142	RBC6
<b>Связь и администрирование</b>		
Интерфейсные порты	USB и последовательный (RJ45)	
Панель управления и звуковая сигнализация	ЖК-дисплей с противобликовым стеклом и светодиодные индикаторы состояния; сигнализация работы от батареи и сигнализация значительного разряда батареи	
<b>Защита от опасных всплесков энергии и фильтрация</b>		
Номинальная энергия поглощаемого всплеска	455 Дж	
Фильтрация	Постоянно действующий многополюсный шумовой фильтр: амплитуда остаточного напряжения 0, 3% по нормативам IEEE, ограничение выброса напряжения без временной задержки	
<b>Физические характеристики</b>		
Максимальная высота	215 мм (8,62 дюйма )	215 мм (8,62 дюйма )
Максимальная ширина	171 мм (6,73 дюйма )	171 мм (6,73 дюйма )
Максимальная глубина	439 мм (17,28 дюйма )	439 мм (17,28 дюйма )
Масса нетто	17,27 кг (38 фунтов)	20,45 кг (45 фунтов)
<b>Соответствие</b>		
Соответствие нормам	VDE, CE, GOST, C-Tick	
Гарантия	2 года, ремонт или замена	

## Модели вертикального исполнения ("башня")



Характеристика	SMC2000I	SMC3000I
<b>Выход</b>		
Максимальная мощность нагрузки	1300 Вт/ 2000 ВА	2100 Вт/ 3000 ВА
Номинальное выходное напряжение	230 В	
Выходная частота	47- 63 Гц	
Тип формы напряжения	Синусоида	
Выходные розетки	(6) IEC 320 C13, (1) C19	(8) IEC 320 C13, (1) C19
<b>Вход</b>		
Номинальное входное напряжение	230 В	
Диапазон входного напряжения при обычной работе (максимальный настраиваемый диапазон)	180 - 287 В (170 - 300 В)	
Входная частота	50/60 Гц +/-3 Гц (автоматическое определение)	
Входной разъем	IEC 320 C14	
<b>Батареи и продолжительность автономной работы</b>		
Тип батареи	Необслуживаемая герметичная свинцово-кислотная батарея с загущенным электролитом и защитой от утечек	
Типичная продолжительность автономной работы при половинной нагрузке (минуты)	17 мин	11 мин
Типичная продолжительность автономной работы при полной нагрузке (минуты)	6,5 мин	3,5 мин
Сменные батареи	APCRBC148	APCRBC150
<b>Связь и администрирование</b>		
Интерфейсные порты	USB и последовательный (RJ45)	
Панель управления и звуковая сигнализация	ЖК-дисплей с противобликовым стеклом и светодиодные индикаторы состояния; сигнализация работы на батарее и сигнализация значительного разряда батареи	
<b>Защита от опасных всплесков энергии и фильтрация</b>		
Номинальная энергия поглощаемого всплеска	300 Дж	300 Дж
Фильтрация	Постоянно действующий многополюсный шумовой фильтр: амплитуда остаточного напряжения 0, 3% по нормативам IEEE, ограничение выброса напряжения без временной задержки	
<b>Физические характеристики</b>		
Максимальная высота	216 мм (8,50 дюйма )	435 мм (17,13 дюйма )
Максимальная ширина	170 мм (6,69 дюйма )	197 мм (7,76 дюйма )
Максимальная глубина	440 мм (17,32 дюйма )	544 мм (21,42 дюйма )
Масса нетто	27,50 кг (61 фунт)	43 кг (95 фунтов)
<b>Соответствие</b>		
Соответствие нормам	VDE-GS, CE, EAC, C-Tick, IRAM, SABS	
Гарантия	2 года, ремонт или замена	

## Модели стоечного исполнения



Характеристика	SMC1000I-2U	SMC1500I-2U
<b>Выход</b>		
Максимальная мощность нагрузки	600 Вт / 1000 ВА	900 Вт / 1500 ВА
Номинальное выходное напряжение	230 В	
Выходная частота	47- 63 Гц	
Тип формы напряжения	Синусоида	
Выходные розетки	(4) IEC 320 C13	
<b>Вход</b>		
Номинальное входное напряжение	230 В	
Диапазон входного напряжения при обычной работе (максимальный настраиваемый диапазон)	180 - 287 В (170 - 300 В)	
Входная частота	50/60 Гц +/-3 Гц (автоматическое определение)	
Входной разъем	IEC 320 C14	
<b>Батареи и продолжительность автономной работы</b>		
Тип батареи	Необслуживаемая герметичная свинцово-кислотная батарея с загущенным электролитом и защитой от утечек	
Типичная продолжительность автономной работы при половинной нагрузке (минуты)	14 мин	18 мин
Типичная продолжительность автономной работы при полной нагрузке (минуты)	5 мин	6 мин
Сменные батареи	APCRBC124	APCRBC132
<b>Связь и администрирование</b>		
Интерфейсные порты	USB, последовательный (RJ45)	
Панель управления и звуковая сигнализация	ЖК-дисплей с противобликовым стеклом и светодиодные индикаторы состояния; сигнализация работы на батарее и сигнализация значительного разряда батареи	
<b>Защита от опасных всплесков энергии и фильтрация</b>		
Номинальная энергия поглощаемого всплеска	455 Дж	455 Дж
Фильтрация	Постоянно действующий многополюсный шумовой фильтр: амплитуда остаточного напряжения 0, 3% по нормативам IEEE, ограничение выброса напряжения без временной задержки, соответствие требованиям UL 1449	
<b>Физические характеристики</b>		
Максимальная высота	89 мм (3,5 дюйма )	89 мм (3,5 дюйма )
Максимальная ширина	432 мм (17,0 дюйма )	432 мм (17,0 дюйма )
Максимальная глубина	406 мм (16,0 дюйма )	475 мм (18,7 дюйма )
Масса нетто	20,52 кг (45,15 фунта)	27,82 кг (61,2 фунта)
<b>Соответствие</b>		
Соответствие нормам	VDE, CE, GOST, C-Tick	
Гарантия	2 года, ремонт или замена	

## Модели стоечного исполнения



Характеристика	SMC2000I-2U	SMC3000RMI2U
<b>Выход</b>		
Максимальная мощность нагрузки	1300 Вт/ 2000 ВА	2100 Вт/ 3000 ВА
Номинальное выходное напряжение	230 В	
Выходная частота	47- 63 Гц	
Тип формы напряжения	Синусоида	
Выходные розетки	(6) IEC 320 C13	(8) IEC 320 C13, (1) IEC 320 C19
<b>Вход</b>		
Номинальное входное напряжение	230 В	
Диапазон входного напряжения при обычной работе (максимальный настраиваемый диапазон)	180 - 287 В (170 - 300 В)	
Входная частота	50/60 Гц +/-3 Гц (автоматическое определение)	
Входной разъем	IEC 320 C14	
<b>Батареи и продолжительность автономной работы</b>		
Тип батареи	Необслуживаемая герметичная свинцово-кислотная батарея с загущенным электролитом и защитой от утечек	
Типичная продолжительность автономной работы при половинной нагрузке (минуты)	9 мин	9 мин
Типичная продолжительность автономной работы при полной нагрузке (минуты)	3 мин	3 мин
Сменные батареи	APCRBC133	APCRBC151
<b>Связь и администрирование</b>		
Интерфейсные порты	USB, последовательный (RJ45)	
Панель управления и звуковая сигнализация	ЖК-дисплей с противобликовым стеклом и светодиодные индикаторы состояния; сигнализация работы на батарее и сигнализация значительного разряда батареи	
<b>Защита от опасных всплесков энергии и фильтрация</b>		
Номинальная энергия поглощаемого всплеска	300 Дж	300 Дж
Фильтрация	Постоянно действующий многополюсный шумовой фильтр: амплитуда остаточного напряжения 0, 3% по нормативам IEEE, ограничение выброса напряжения без временной задержки, соответствие требованиям UL 1449	
<b>Физические характеристики</b>		
Максимальная высота	89 мм (3,50 дюйма )	89 мм (3,50 дюйма )
Максимальная ширина	480 мм (18,90 дюйма )	480 мм (18,90 дюйма )
Максимальная глубина	470 мм (18,50 дюйма)	670 мм (26,38 дюйма)
Масса нетто	26,20 кг (67 фунтов)	41,00 кг (112 фунтов)
<b>Соответствие</b>		
Соответствие нормам	VDE-GS, CE, EAC, C-Tick, IRAM, SABS	
Гарантия	2 года, ремонт или замена	



by Schneider Electric