

SC&T

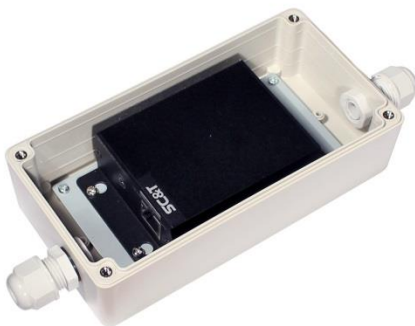
РУКОВОДСТВО ПО ЭКСПЛУАТАЦИИ

УДЛИНИТЕЛЬ HIGH PoE ПО ВИТОЙ ПАРЕ

IP04X



IP04X-SO



Прежде чем приступать к эксплуатации изделия
внимательно прочтите настоящее руководство

Составил: Еремейцев А. В.

www.smartcable.ru

Назначение

Удлинители IP04X и IP04X-SO предназначены для увеличения расстояния на 120 метров передачи данных и питания (High PoE) по кабелю витой паре. IP04X-SO – устройство, состоящее из удлинителя IP04X, помещенного в герметичный кожух с классом защиты IP65.

Комплектация*

1. IP04X / IP04X-SO – 1 шт.
2. Руководство по эксплуатации – 1 шт.
3. Упаковка – 1шт.

Особенности устройства

- Увеличение расстояния передачи сигнала на 120 метров;
- Возможно последовательное соединение до 3 устройств (расстояния передачи увеличивается до 480 метров);
- Поддержка сетей 10/100/1000 BASE-T;
- Соответствие стандартам IEEE 802.3af/at;
- Отсутствует необходимость в отдельном источнике питания;
- Поддержка «Plug and Play»;
- Герметичный корпус из ударопрочного АБС-пластика, класс защиты – IP65 (**IP04X-SO**):

Внешний вид



Рис. 1 IP04X Вид спереди



Рис. 2 IP04X Вид сзади

Описание элементов устройства

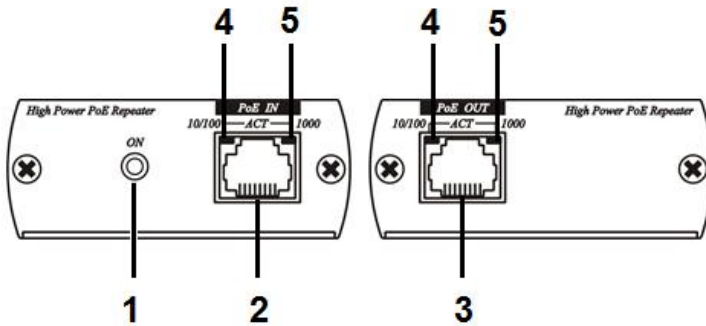


Рис. 3 Вид спереди

Рис.4 Вид сзади

Табл. 1 Элементы устройства.

№	Наименование	Назначение
1	ON	Светодиод питания
2	RJ45	Входной разъем RJ45
3	RJ45	Выходной разъем RJ45
4	10/100	Зелёный индикатор «Передача данных 1000 Мбит/с»
5	1000	Жёлтый индикатор «Передача данных 10/100 Мбит/с»

Табл. 2 Описание индикаторов.

Индикатор	Состояние	Описание
LED (Зелёный)	Включен	Наличие питания
	Выключен	Отсутствие питания
RJ45 (Жёлтый)	Включен	Наличие соединения 1000 Мбит/с
	Выключен	Отсутствие соединения 1000 Мбит/с
	Мигает	Передача данных
RJ45 (Зелёный)	Включен	Наличие соединения 10/100 Мбит/с
	Выключен	Отсутствие соединения 10/100 Мбит/с
	Мигает	Передача данных

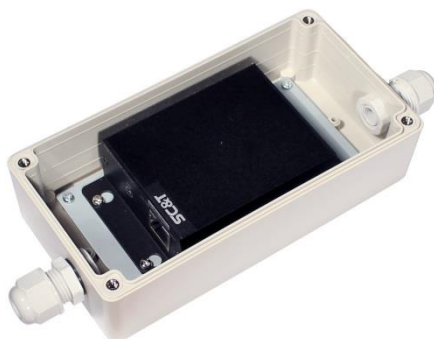


Рис.5 Внешний вид IP04X-SO

Подключение



Рис.6 Схема подключения IP04X

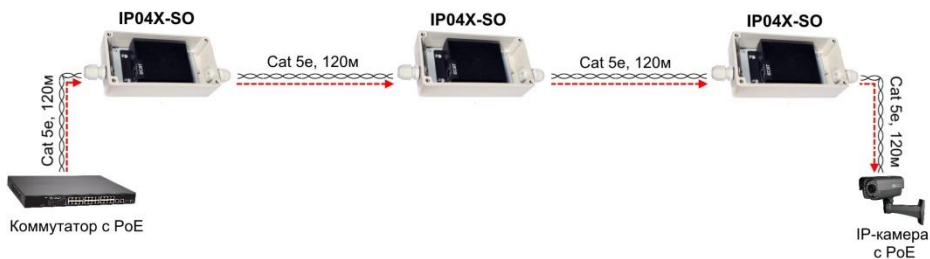


Рис. 7 Схема подключения IP04X-SO

Табл.3 Расстояния передачи питания (PoE) и мощности. IP04X/ IP04X-SO

Количество удлинителей	Один	Два	Три
Расстояние передачи (макс.)	240 м	360 м	480 м

Передаваемая мощность (макс.)	18,84 Вт	12,18 Вт	5,52 Вт
-------------------------------	----------	----------	---------

Технические характеристики

Модель		IP04X	IP04X-SO
Расстояние передачи		120 м	
Скорость передачи данных		10/100/1000Мбит/с	
PoE (IEEE 802.3at)		DC54V, 25Вт	
Потребляемая мощность (макс.)		Без передачи данных: 1.62 Вт (30мА)	
		Передача данных со скоростью 10 Мбит/с: 1.89 Вт (35мА)	
		Передача данных со скоростью 100 Мбит/с: 2.16 Вт (40мА)	
Подключение (вх/вых)		RJ45/ RJ45	RJ45/ RJ45 (через гермовводы)
Контакты передачи данных		1/2, 3/6, 4/5, 7/8	
Контакты передачи питания (PoE)		1/2 (+), 3/6 (-)	
Класс защиты		-	IP65
Температура	Рабочая	-40...+55°C	
	Хранения	-20...+85°C	
Влажность		95%	
Размеры (ШxГxВ) мм		110 x 67 x 27	165x85x55мм (без учёта гермовводов).

* Производитель имеет право изменять технические характеристики изделия и комплектацию без предварительного уведомления.