

Объективы с фиксированным фокусным расстоянием для систем машинного зрения: Серия M112FM

New

- 1/1.2" 8мм F/2.4 (Модель M112FM08)**
- 1/1.2" 12мм F/2.0 (Модель M112FM12)**
- 1/1.2" 16мм F/2.0 (Модель M112FM16)**
- 1/1.2" 25мм F/1.8 (Модель M112FM25)**
- 1/1.2" 35мм F/2.1 (Модель M112FM35)**
- 1/1.2" 50мм F/2.8 (Модель M112FM50)**
- 1/1.2" 75мм F/3.5 (Модель M112FM75)**



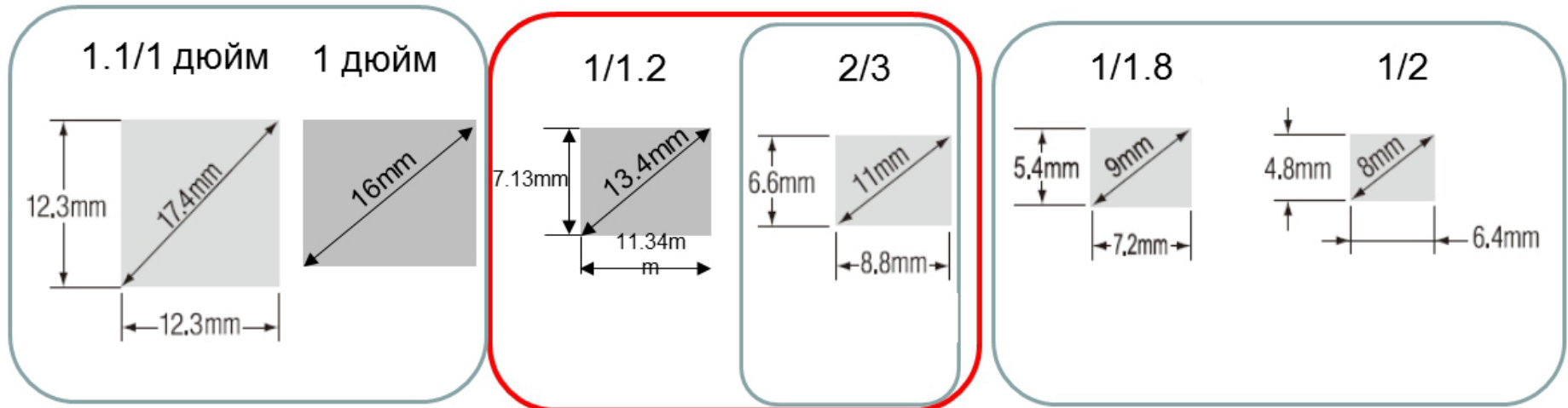


Model: M112FM16

1/1.2" сенсор,

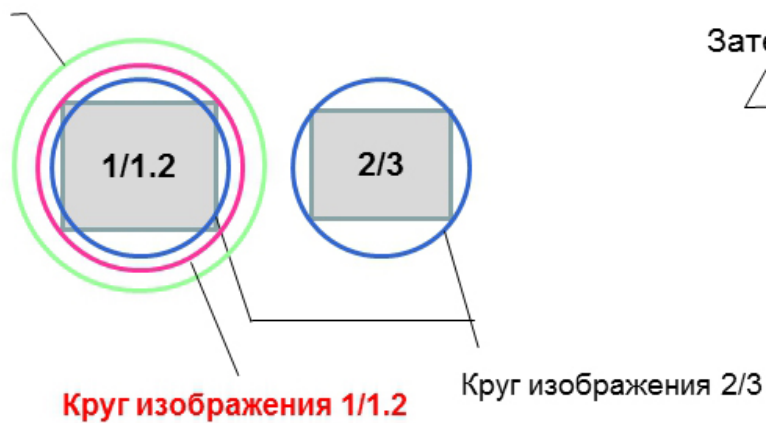
5 мегапикселей,

φ29мм компактный корпус

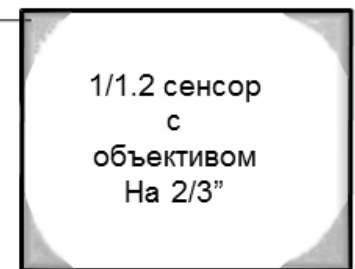


Круг изображения 1дюйм

Из-за отсутствия на рынке объективов с поддержкой сенсоров 1/1.2" приходилось использовать объективы на 1". Использование таких объективов было не оправдано. Они дороги и имеют большие габариты. А при использовании объективов на 2/3" возникает затемнение по углам изображения.



Затемнение в углах изображения.



1. Непревзойденная контрастность и высокое разрешение.

- Сверхкомпактный корпус : \varnothing 29mm
- Поддержка больших матриц :

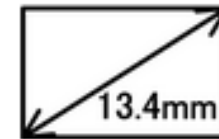
Шаг пикселя **5.86 μ m** **3.45 μ m**

- Для матриц **IMX174/IMX249 (1/1.2" 2.4 Мп)**
- Для матриц **IMX250/IMX264 (2/3" 5 Мп)**

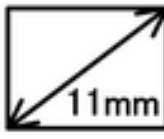
Размер изображения (диагональ):13.8mm.

Соответствует матрицам 1/1.2", 2/3".

<Размеры матриц>

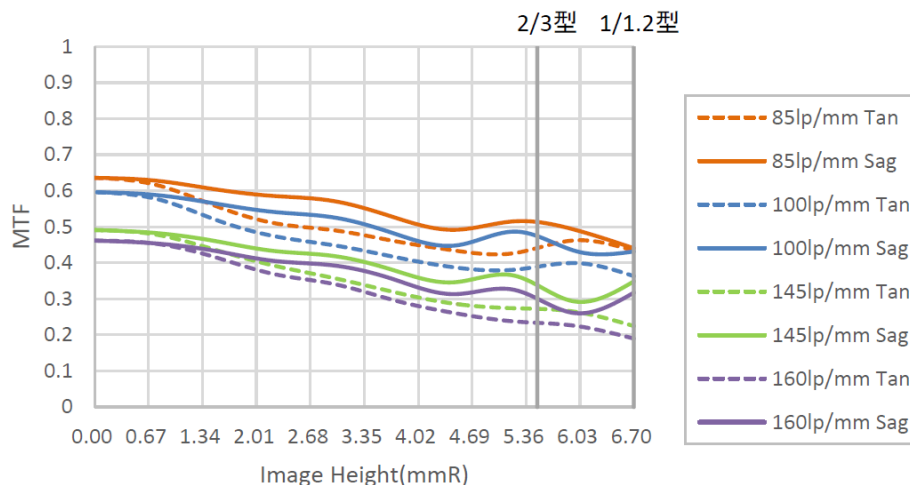


1/1.2"



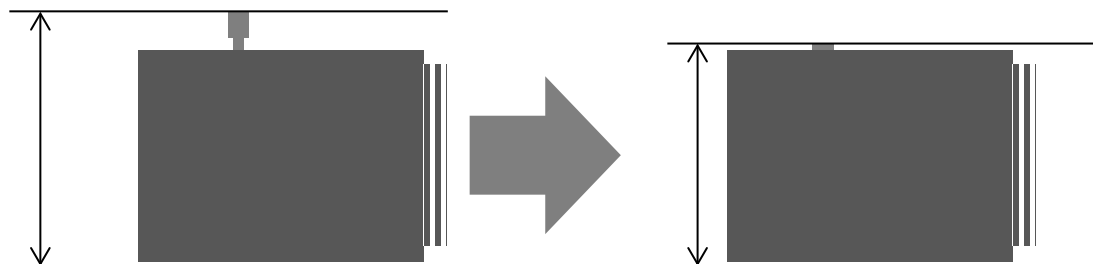
2/3"

2. Высокое качество изображения при съемке с близкого расстояния.



3. Другие особенности

- Строгие стандарты качества. Безупречная контрастность и высокое разрешение без размытия по всему полю изображения.
- Количество положений установочного винта увеличено до четырех (вместо трех в предыдущих моделях)
- Угол поворота был увеличен, для более точной регулировки диафрагмы и фокусировки.
- Металлический корпус для повышения прочности и устойчивости объектива к вибрациям.
- Фиксирующий винт, используемый в предыдущих моделях, заменен на винт с потайной головкой. Благодаря этому, объектив можно устанавливать в ограниченном пространстве.

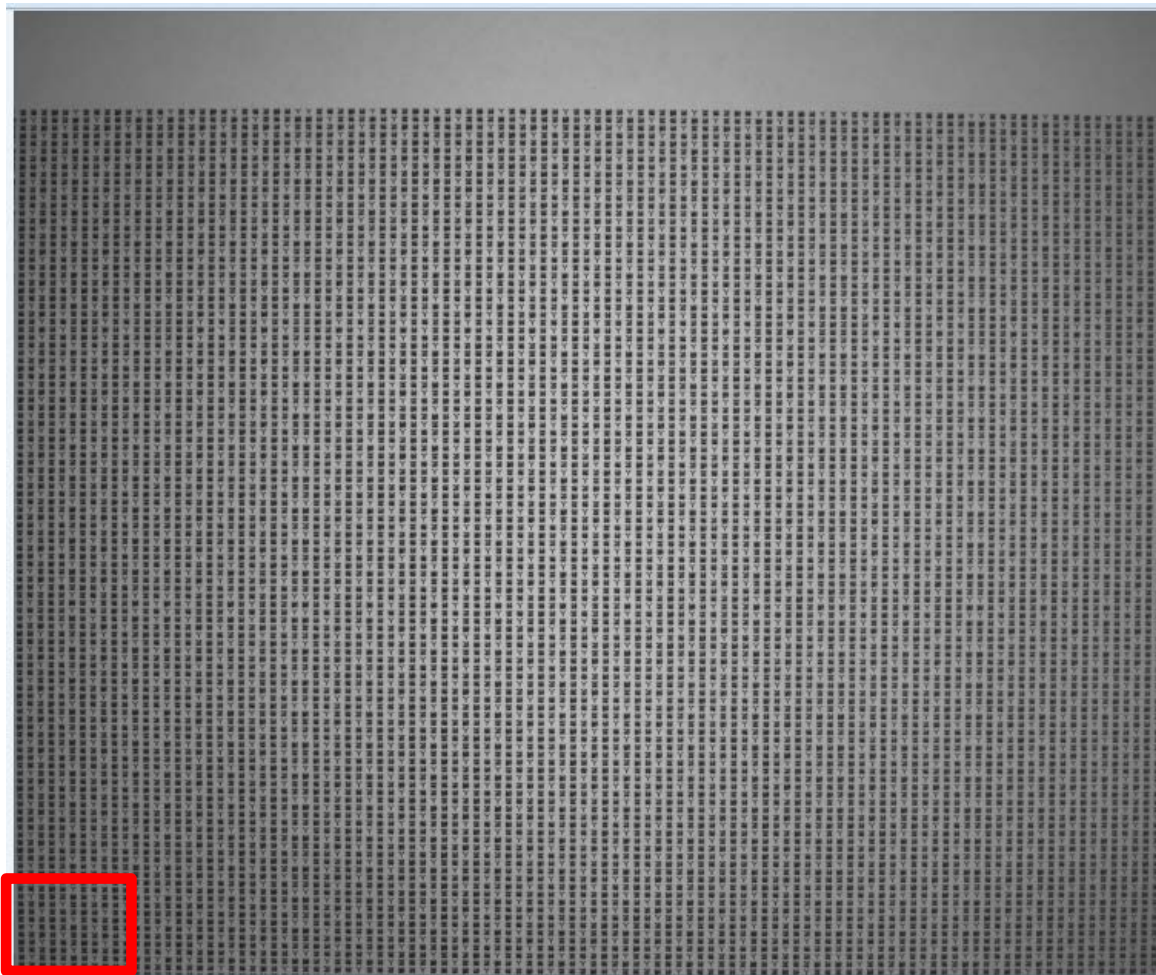


Серия M112FM: Сравнение

TAMRON

■ Камера: 2/3" **IMX250**
(5Мп Mono)

Кадр (x29.5 увеличение)

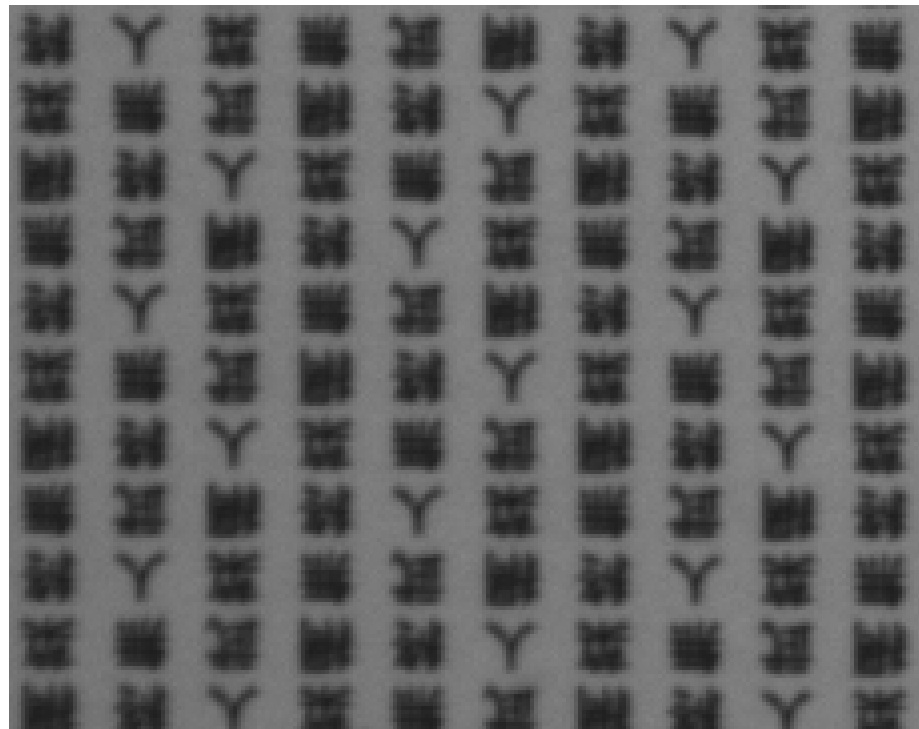
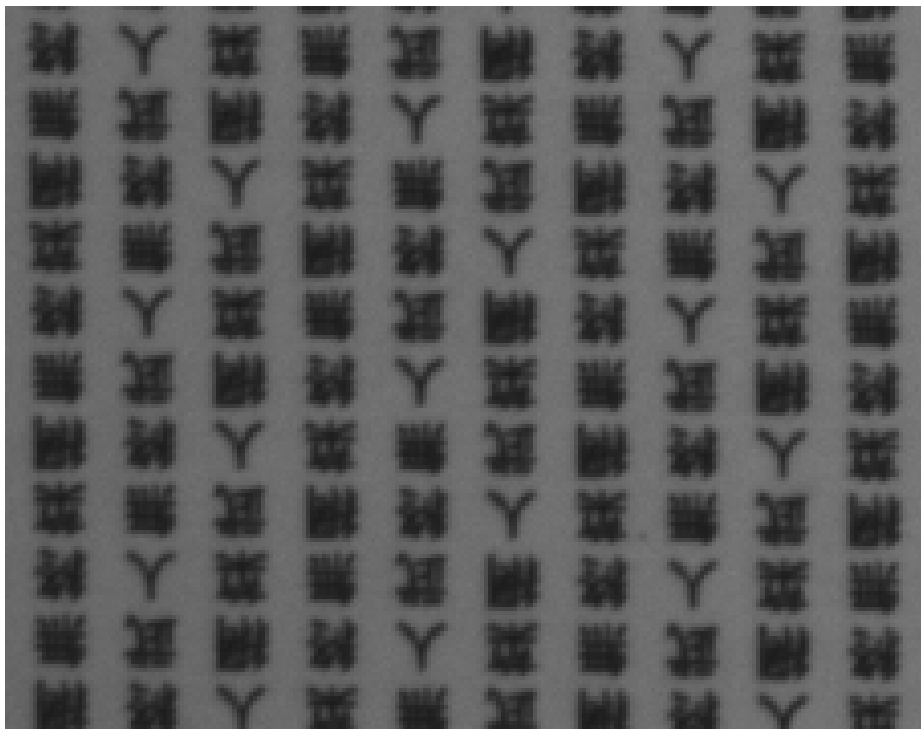


Область для
сравнения

Дистанция = 30см

Новый объектив
M112FM16

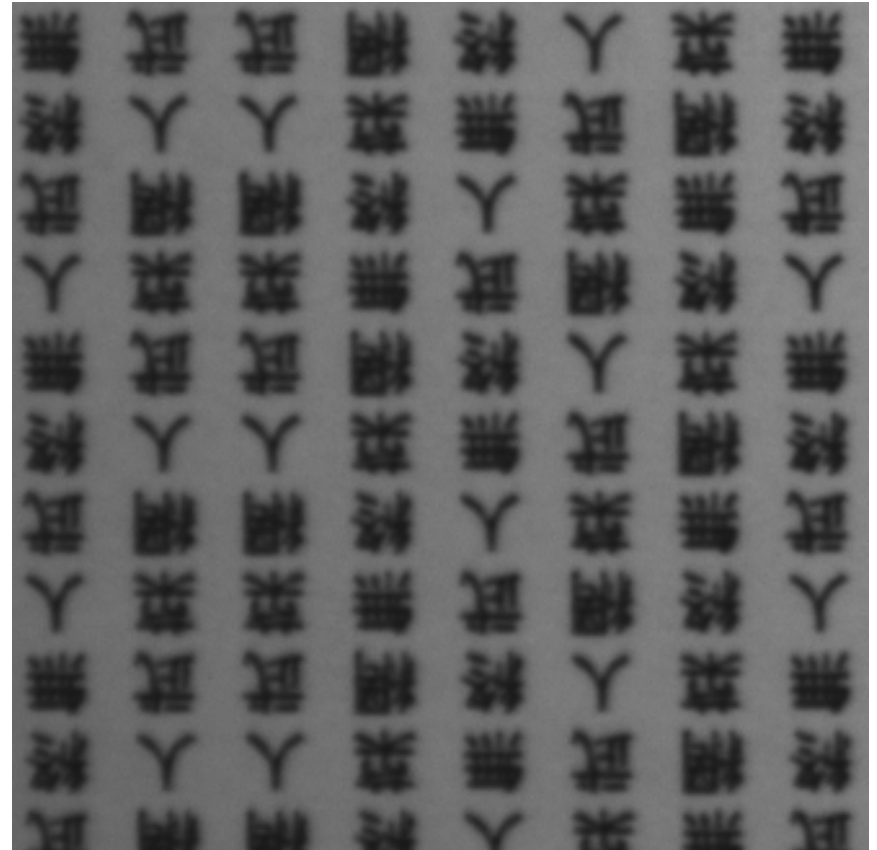
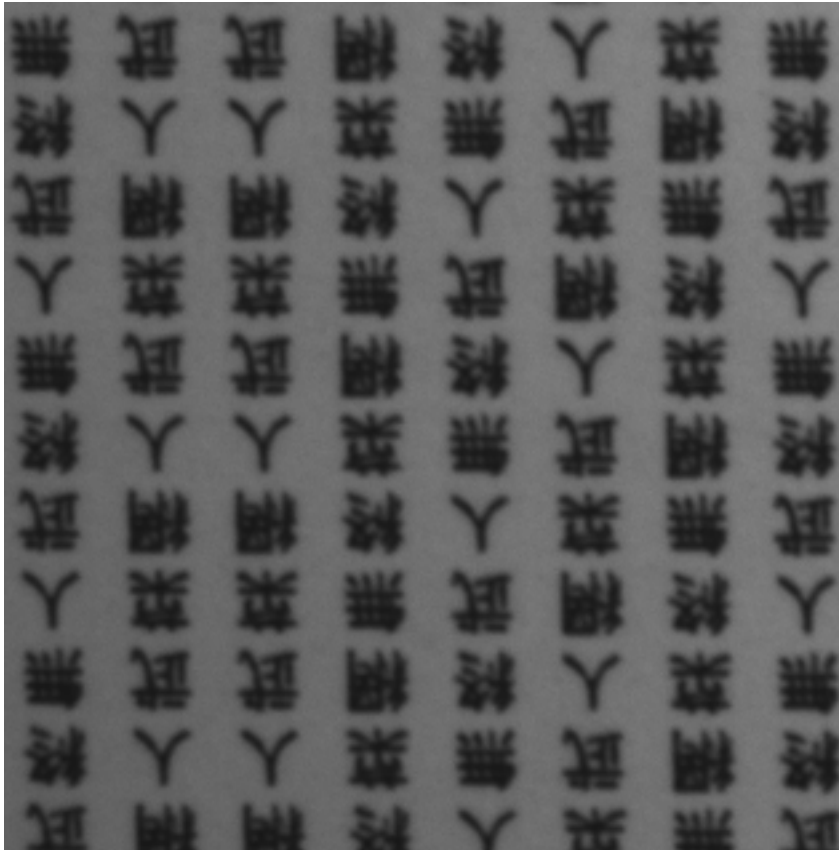
Стандартный объектив
23FM16SP



Дистанция = 15см

Новый объектив
M112FM16

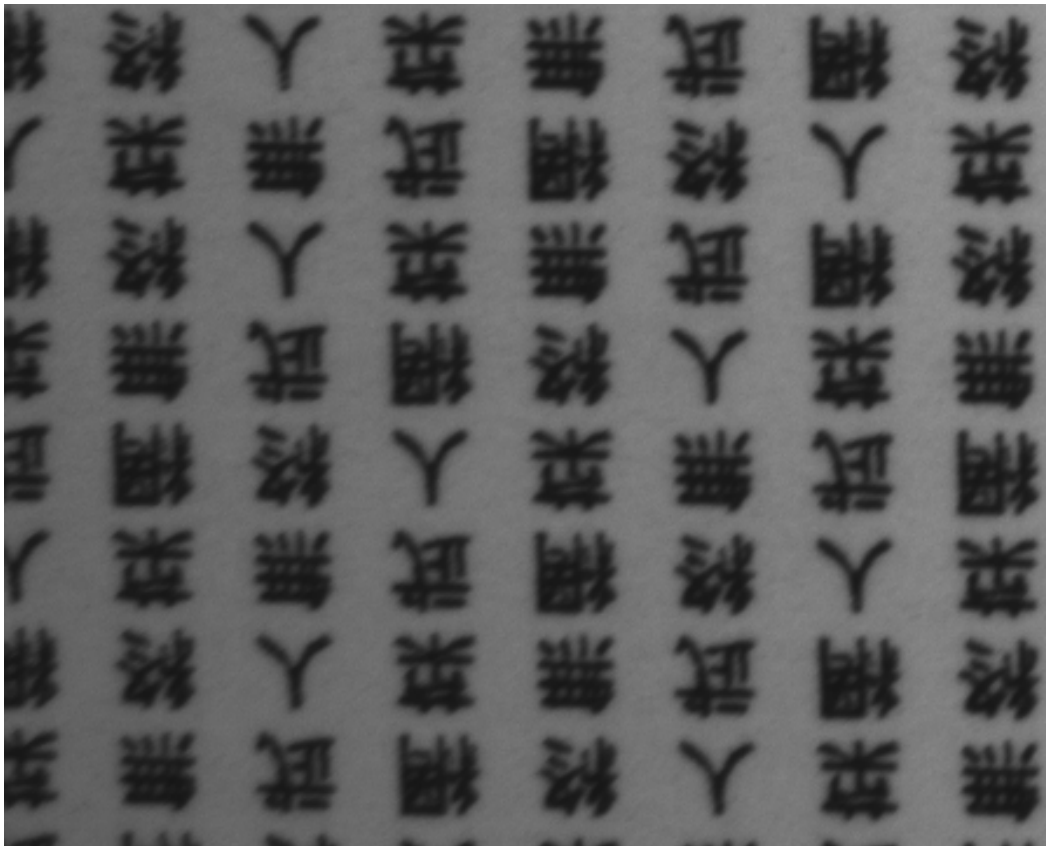
Стандартный объектив
23FM16SP



Дистанция = 10см

Новый объектив
M112FM16

Стандартный объектив
23FM16SP



Не поддерживает
(23FM16SP MOD:15см)




Серия M112FM: Спецификация

TAMRON

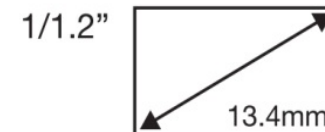
Model			M112FM08	M112FM12	M112FM16	M112FM25
						
Imager Size			1/1.2"			
Mount Type			C			
Focal Length			8mm	12mm	16mm	25mm
Aperture Range			F/2.4 ~ 16	F/2.0 ~ 16		F/1.8 ~ 16
Field of View Angle (H x V)	1/1.2"	(4:3)	70.3°x54.9°	49.2°x37.6°	37.4°x28.4°	24.1°x18.2°
		(16:9)	75.3°x45.6°	53.2°x30.6°	40.5°x22.3°	26.2°x15.0°
	2/3"	(4:3)	59.5°x45.8°	40.9°x31.1°	31.0°x23.4°	19.9°x15.0°
		(16:9)	64.0°x37.8°	44.4°x25.5°	33.7°x19.2°	21.7°x12.3°
Focusing Range			0.1m ~ ∞			
Operation		Focus	Manual w/lock			
		Iris	Manual w/lock			
Filter Size			M35.5 P=0.5mm	M27 P=0.5mm		
Wave Length			Visible Light			

Серия M112FM: Спецификация

TAMRON

Model		M112FM35		M112FM50		M112FM75	
							
Imager Size		1/1.2"					
Mount Type		C					
Focal Length		35mm		50mm		75mm	
Aperture Range		F/2.1 ~ 16		F/2.8 ~ 16		F/3.5 ~ 16	
Field of View Angle (H x V)	1/1.2"	(4:3)	17.3°×13.1°	12.2°×9.2°	8.1°×6.1°		
		(16:9)	18.8°×10.7°	13.2°×7.5°	8.9°×5.0°		
	2/3"	(4:3)	14.3°×10.7°	10.0°×7.5°	6.7°×5.0°		
		(16:9)	15.5°×8.8°	10.9°×6.16°	7.3°×4.1°		
Focusing Range		0.2m ~ ∞		0.3m ~ ∞		0.7m ~ ∞	
Operation		Focus	Manual w/lock				
		Iris	Manual w/lock				
Filter Size		M27 P=0.5mm					
Wave Length		Visible Light					

Imager Size Example



(Image circle : 13.8mm diameter)

Рекомендованы производителями:

Maker							
Model name	BU238M BU238MC BU238MCF	Go-2400M Go-2400C	GS3-U3-23S6C GS3-U3-23S6M	acA1920-155uc	XCG-CG240 XCG-CG240C	DMK 23UX174	GT1930 GT1930C
Valid pixel	1,920x1,200	1,936x1,216	1,920x1,200	1,920x1,200	1,936 × 1,216	1,920x1,200	1,920x1,200
Image							